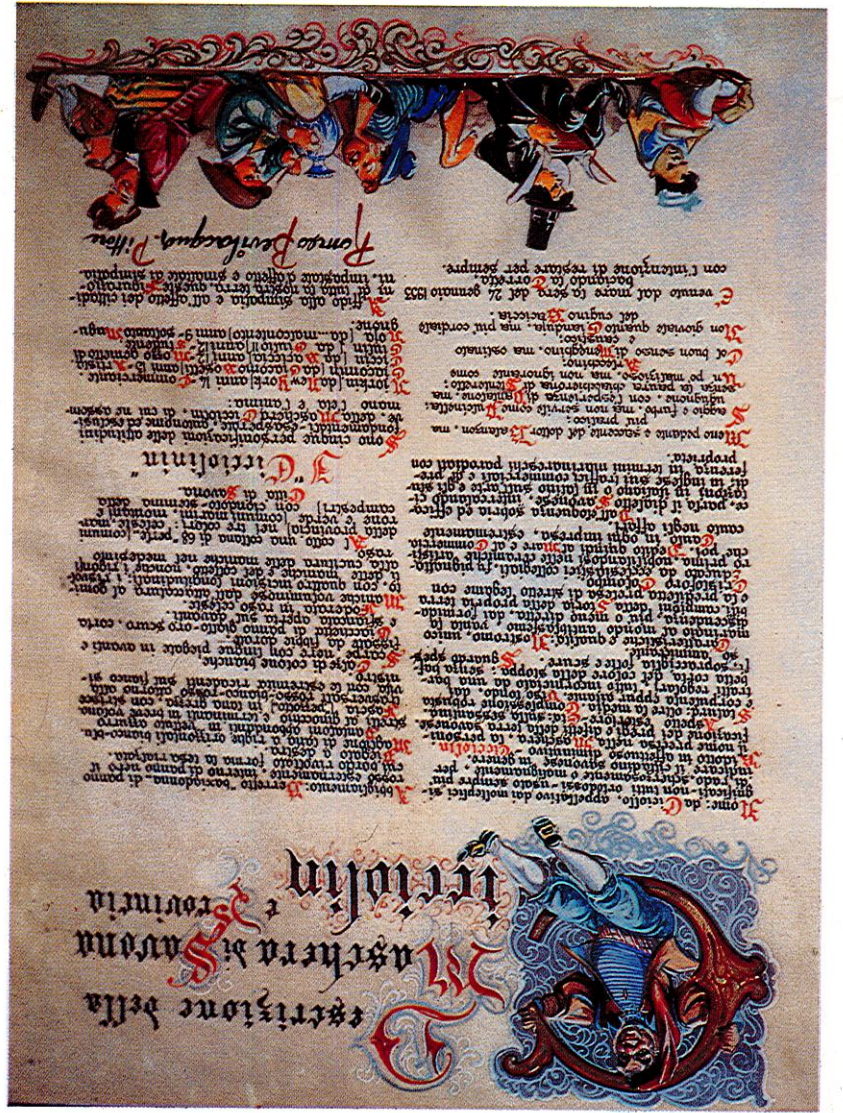
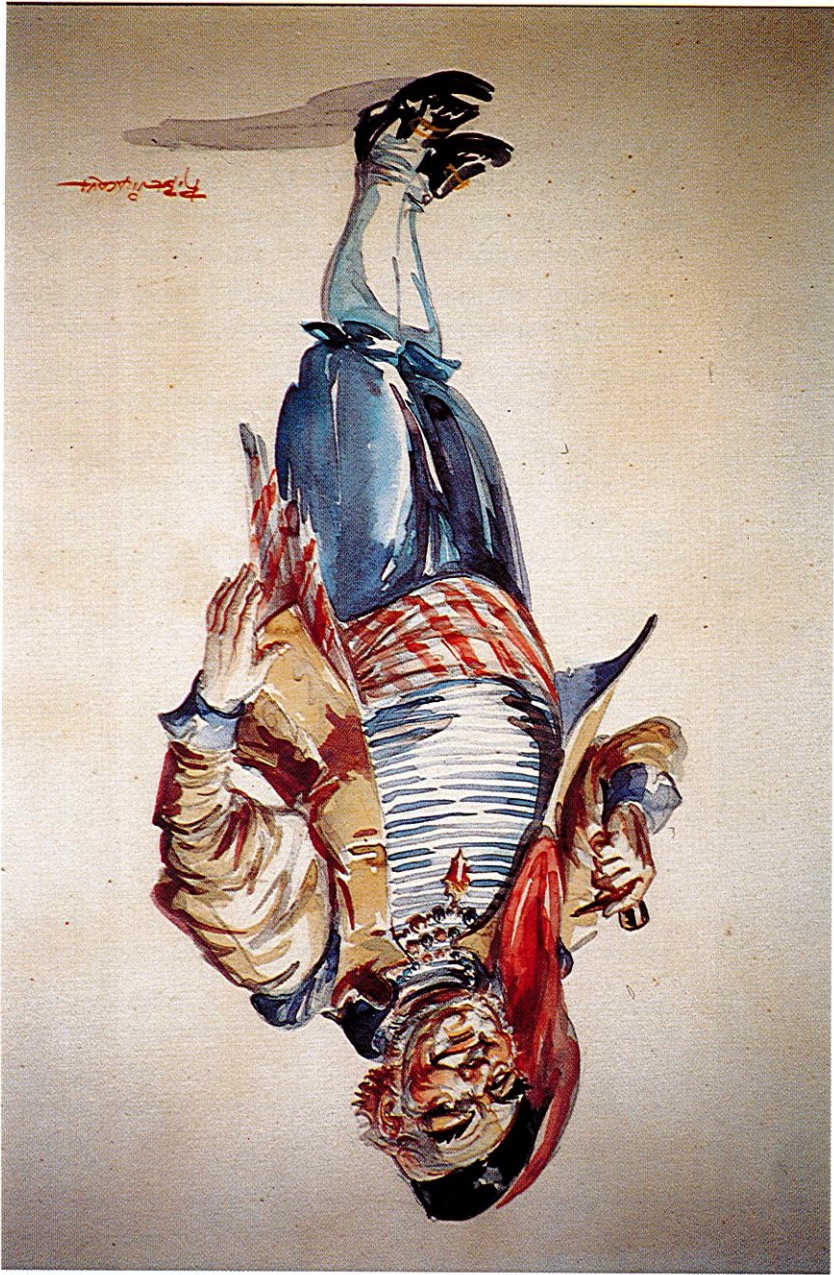


Nella grande pergamena, gelosamente conservata in "Campanassa", smaltate di fantasia", affida ai savonesi la descrizione di Cicciolin, Maschera di Savona e Provincia.



L'atto di nascita di Cicciolin (Gennaio 1953)

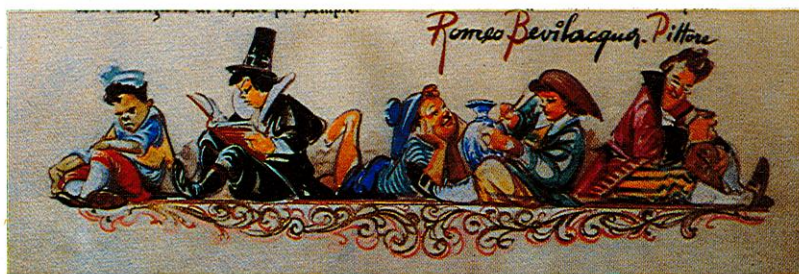
L'immagine ufficiale di Cicciolin, Re del Carnevale Savonese.



L'ünâiu de "A Campanassa" 1995



Omaggio a Romeo Bevilacqua



A Campanassa propone per il 1995 il doveroso omaggio al grande artista Romeo Bevilacqua che dei savonesi ha scolpito la storia, il carattere ed il costume nell'immagine della bellissima maschera di Cicciolin.

L'arte di Romeo Bevilacqua ha spaziato con arguzia e grande intima sensibilità dalle più gioiose feste carnevalesche, alla caricatura penetrante di tipici personaggi cittadini, alla filiale visione della Madre di Misericordia.

Ogni mese del Lünâiu 1995 offrirà quindi un quadro gustoso e brillante della nostra Savona.

A questo scopo hanno operato Flavia Folco con le sue artistiche interpretazioni, Emilia Mauti con le sue puntuali ed argute annotazioni ed Edoardo Travi con le classiche indicazioni dei giorni, dei mesi, delle festività, delle lune e dei proverbi.

Un ringraziamento vivissimo e cordiale vada all'Amministrazione Comunale di Savona ed alla Società Italiana per il Gas che con il loro generoso contributo hanno reso possibile la presente pubblicazione.

Nell'augurare ai Savonesi di operare con la tenacia dei Padri e la fantasia di Romeo Bevilacqua per costruire un avvenire sicuro ai loro figli rivolgo un

"Bun 1995 a tûtti!"

*Il Presidente
(Rocco Peluffo)*



Omaggio a Romeo Bevilacqua

(nato a Firenze 1908 † a Savona 1958)

di Emilia Mauti



Quest'anno 1995, il soggetto del lunaiu è l'artista concittadino Romeo Bevilacqua.

Nella rapida carrellata, ispirata dalla sua personalità, tanto umana e sensibile, si è cercato di scegliere momenti ed aspetti puntualizzanti il suo iter creativo, febbrilmente intenso, quasi presago della fine prematura.

La sua opera è un vero racconto, fatto con la compiaciuta precisione di un osservatore attento che, con sguardo ora ammirato, carezzevole, sognante, ora disincantato ironico, maliziosamente arguto abbraccia il mondo dell'uomo, della natura, degli animali.

U Lünâiu 1995 de "A Campanassa".

Presentazione: Rocco Peluffo, Presidente de "A Campanassa"

"Omaggio a Romeo Bevilacqua"
di Emilia Mauti

I giorni, i mesi, le lune, le festività ed i proverbi
di Edoardo Travi

Fotografie e didascalie di Flavia Folco e Giovanni Manfredi

In copertina: "Cuè de fummà", autoritratto di Romeo Bevilacqua, datato 1944, acquarello, cm. 24x18. (Collezione privata).

Nella controcopertina: "Descrizione della maschera di Savona e Provincia", creata da Romeo Bevilacqua. Atto di nascita di Cicciolin datato 24 Gennaio 1953.

Coordinatrice: Emilia Mauti

Impaginazione: Flavia Folco

Stampa: "Priamàr" stabilimento grafico editoriale di Marco Sabatelli & C. s.n.c.
- Piazza Vescovato 11 (Centro Storico) - Savona - Tel. (019) 823535 - Fax 821997

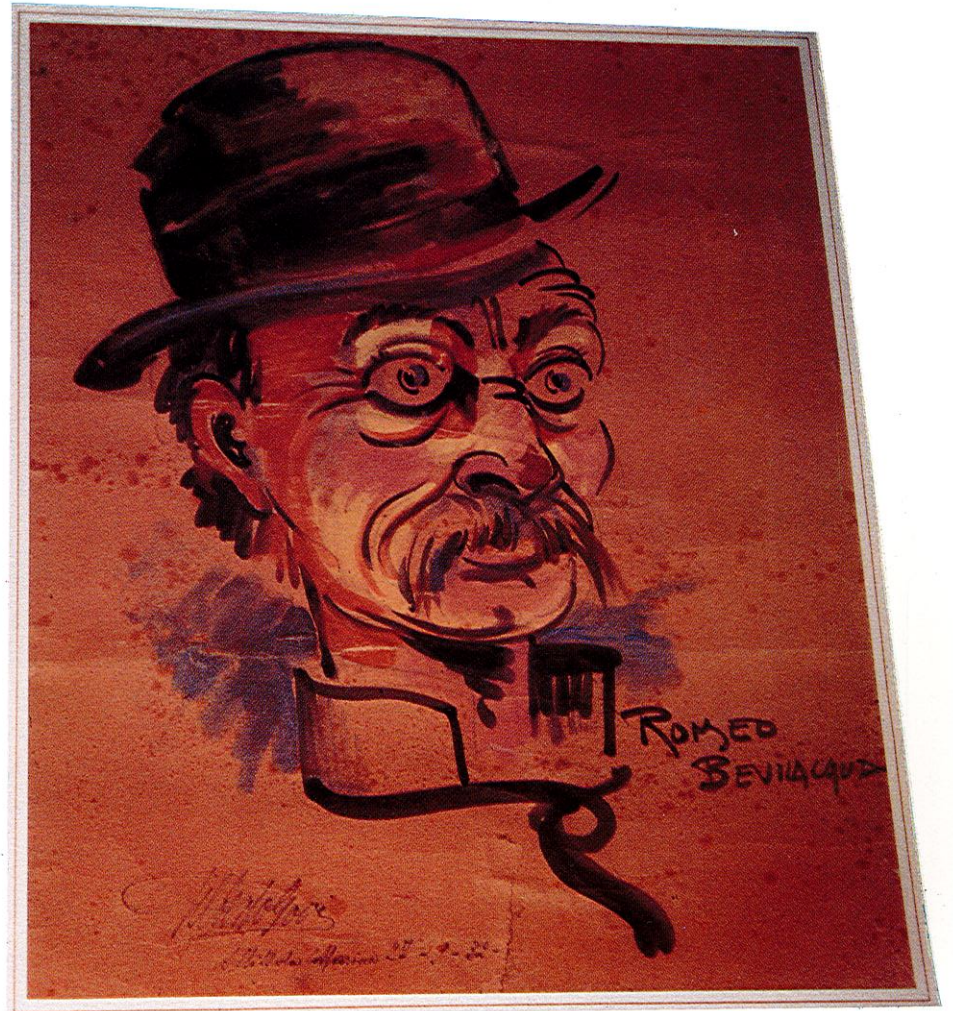
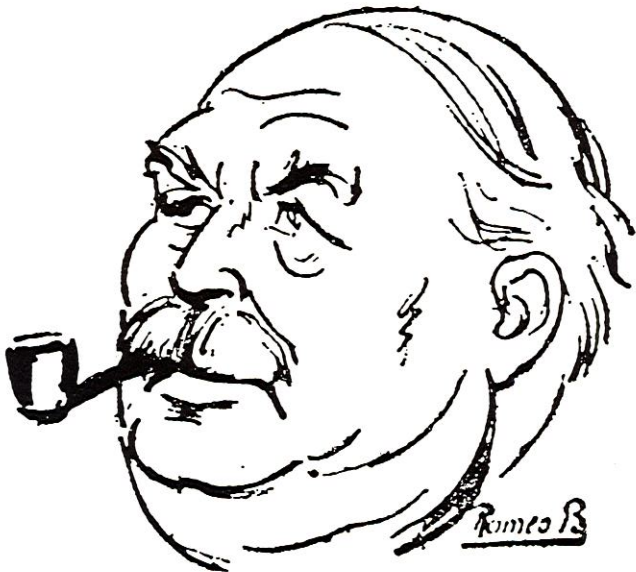
Omaggio a Romeo Bevilacqua

Ritratti e caricature

L'arte ritrattistica di Romeo Bevilacqua ci ha tramandato, destinandoli alla posterità, visi noti di personaggi cittadini.

Il poeta Beppin da Cà, cantore della sua Savona più autentica, è fissato nel tempo in una espressione quasi parlante.

È un fedele ritratto che arriva a rendere, oltre l'inconfondibile e realistica caratteristica dei tratti somatici, una interiorità affiorante nella serena bonomia dello sguardo profondo ed intenso.



Ritratto di Gilberto Govi, con autografo dell'attore datato "Albisola Marina 27-9-32" e firmato R. Bevilacqua.

A sinistra: Beppin da Cà, il celeberrimo ritratto del grande poeta dialettale savonese Giuseppe Cava.

Sciüscia forte a tramuntann-a
in cà tütti se tappemmu!
Sutt'a grunda senza quiete
sentu cianze due passuete!

Zenâ

U Beccu

Custellasiun du Beccu finn-a au 20
Custellasiun de l'Acuaiu dau 21



1 Dumenege ☺ Giurnâ mundiale da pâxe - U su da 7,40 a 16,47	Maria Muè du Segnù
2 Lünedì	S. Baxiliu vescu
3 Martedì	S. Genuveffa
4 Mercoledì	S. Ermete
5 Zêuggia	S. Amelia
6 Venerdì A-a Befana rivan i Re Maggi	Epifania du Segnù
7 Sabbu	S. Raimundu
8 Dumenege ☺	S. Mascimu
9 Lünedì	S. Giulian
10 Martedì	S. Aldo
11 Mercoledì	S. Igin pappà
12 Zêuggia	S. Mudestu
13 Venerdì	S. Veronica
14 Sabbu	S. Ilariu
15 Dumenege	S. Mauru
16 Lünedì ☺	S. Marsellu pappà



Il dottor Giovanni Bogliolo
visto da Romeo Bevilacqua

17 Martedì Cumensa carlevâ	S. Antognu abate
18 Mercoledì	S. Liberata
19 Zêuggia	S. Mario
20 Venerdì	S. Bastian
21 Sabbu	S. Agnese
22 Dumenege	S. Vinsensu
23 Lünedì	S. Emerenziann-a
24 Martedì ☺	S. Fransescu de Sales
25 Mercoledì	Cunversciun de S. Paulu
26 Zêuggia	Ss. Titu e Timoteu
27 Venerdì	S. Angela Merici
28 Sabbu	S. Tumaxu d'Aquin
29 Dumenege A merla	S. Custansu
30 Lünedì ☺ A merla	S. Martin-a
31 Martedì A merla	S. Giovanni Boscu

Omaggio a Romeo Bevilacqua

Il creatore di Ciccio

Ben inserito nella sua città d'adozione, tanto da viverne, da savonese autentico, l'animo e le tradizioni, sapeva con la sua mobile e ricca discorsività pittorica, rendere per immagini fatti e momenti importanti ed a fermare, nella intelligente ed arguta forma caricaturale, atteggiamenti inconfondibili di persone a lui vicine per amicizia, conoscenza, familiarità. A lui si deve anche la creazione della maschera "Ciccio", sentita ed aderente interprete del folklore savonese¹.

«Negli anni Cinquanta il Carnevale savonese con i suoi corsi mascherati, i suoi carri allegorici, riuscì a gareggiare con quelli di Nizza e di Viareggio attirando a Savona decine di migliaia di persone».



“Il Carnevale è a Savona”, cartello litografato dal bozzetto di Romeo Bevilacqua riprodotto anche sul manifesto del primo Carnevale 1953.

(1) L'atto di nascita di Ciccio lin reca la data del 24 gennaio 1953 (atto redatto in Comune e sottoscritto dal sindaco A. Aglietto, dall'Ufficiale di Stato Civile Renzo Aiolfi e dai testimoni dr. Mario Astengo, dr. Attilio Carlevarini e dr. Tito Besio).

Burdellandu pei caruggi
u scuratta carlevà
cürtu e mattu
cumme u meize de Frevà.

Frevà

L'Acuaiu

Custellasiun de l'Acuaiu finn-a au 18
Custellasiun di Pessi dau 19



1 Mercoledì U su da 7,25 a 17,22	S. Verdianna
2 Zêuggia Benedisiun de candeie	Presentasiun du Segnù
3 Venerdì	S. Biaxu
4 Sabbu	S. Gilbertu
5 Dumenega	S. Agata
6 Lunedì	S. Paulu Miki
7 Martedì	S. Teodoru
8 Mercoledì	S. Gièumu Emilian
9 Zêuggia	S. Apullonia
10 Venerdì	S. Sculastica
11 Sabbu	Madonna de Lourdes
12 Dumenega	S. Eulalia
13 Lunedì	S. Maura
14 Martedì S. Valentin, Festa d'innamùe	Ss. Cirillu e Metodiù Patruin d'Europa
15 Mercoledì	S. Faustin
16 Zêuggia	S. Giuliana



La maschera di Ciccio lin

17 Venerdì	Ss. Servi da Madonna
18 Sabbu	S. Scimeun
19 Dumenega	S. Mansuetu
20 Lunedì	S. Eleuterio
21 Martedì	S. Pier Damiani
22 Mercoledì	S. Margheritta
23 Zêuggia Zêuggia grassu	S. Pulicarpu
24 Venerdì	S. Custansa
25 Sabbu	S. Cesariu
26 Dumenega Dumenega grassa	S. Claudian
27 Lunedì	S. Leandru
28 Martedì Martedì grassu - Finisce carlevà	S. Macariu

Omaggio a Romeo Bevilacqua

Spirituali ascendenze

Pronto a dar forma ed immagine al sogno, alla fantasia, riesce a rendere la spiritualità del sentimento raggiungendo, attraverso le realtà del segno, intensità ispirate e trascendenze fideistiche.

Con la religiosità del credente e la devozione del savonese autentico per la nostra Mater Misericordiae, afferra convinto il palpito del divino ed il fascino del miracolo ed, eccolo, creatore estatico della dolcissima Madonna. Davanti all'umile Beato Botta genuflesso la madre Celeste, materializzata in visione, appare come affiorante da spazi dello spirito nella luminosità trasparente di atmosfere senza confine.



“La Mater Misericordiae”, pannello ceramico a piastrelle, monocromia bleu, cm. 60x100. (Collezione privata).



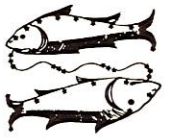
“La Mater Misericordiae”, piastra ceramica policroma, cm. 29x34. (Collezione privata).

Dae nivue sciurtia
n'aietta birichinn-a
a te sèra a gioxia
appenn-a spalancâ.

Marsu

I Pessci

Custellasiun di Pessci finn-a au 20
Custellasiun du Muntun dau 21



1 Mercoledì E sennie - Cumensa a quarexima - U su da 6,48 a 17,58	S. Albin
2 Zêuggia	S. Baxiliu
3 Venerdì	S. Cunegonda
4 Sabbu	S. Caximiru
5 Dumenege Primma de quarexima - Dumenege da pignatta	S. Adrian
6 Lûnedì	S. Culetta
7 Martedì	S. Romualdo
8 Mercoledì Festa internasiunale da donna	S. Giovanni du Segnù
9 Zêuggia	S. Fransesca Rumana
10 Venerdì	S. Emilian
11 Sabbu	S. Custantin
12 Dumenege Seconda de quarexima	S. Benardu
13 Lûnedì	S. Eufrasia
14 Martedì	Madonna da Culonna Venerà in tu Dommu de Sann-a
15 Mercoledì	S. Luisa
16 Zêuggia	S. Culumba



Bozzetto firmato del pannello “Mater Misericordiae” per la Torre del Brandale, che non fu eseguito. (Archivio de “A Campanassa”).

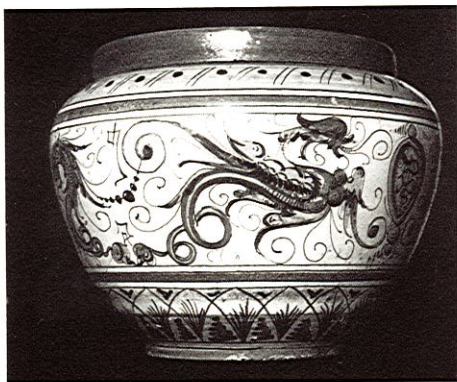
17 Venerdì Seiann-a di lûmetti	S. Patrisiu
18 Sabbu	Madonna da Misericordia Patrunn-a de Sann-a
19 Dumenege Tersa de quarexima - Festa di puè	S. Giuseppe
20 Lûnedì	S. Alessandra
21 Martedì Cumensa a primmaveia	S. Giustinian
22 Mercoledì	S. Catenn-a da Zena
23 Zêuggia	S. Lea
24 Venerdì	S. Romulu
25 Sabbu	Madonna da Nunzià
26 Dumenege Quarta de quarexima	S. Teodoru
27 Lûnedì	S. Lazzòu
28 Martedì	S. Scistu
29 Mercoledì	S. Secundu
30 Zêuggia	S. Irene
31 Venerdì	S. Guiddu

Omaggio a Romeo Bevilacqua

Un itinerario tra quotidianità e storia

Romeo Bevilacqua dà vita ad una ricca produzione che accompagna la sua esistenza intensa, passando dalle lievi forme dell'acquerello alla corposa pittura su anfore, idrie, vasi e mattonelle.

I suoi motivi decorativi sono di una grazia elegante e le immagini ispirate alla mitologia classica ed alla poetica cavalleresca sono di una bellezza morbida e plastica che campeggia nitida sulle luminose evanescenze di cieli mitici. Rivisitare le opere di Romeo Bevilacqua è compiere un itinerario completo attraverso una quotidianità destinata a diventare storia.



Portavaso decorato "a grottesche" in policromia



ROMEO BEVILACQUA, Idria con anse a protomi leonine, h. cm. 39, maiolica policroma, decoro "Antico Savona". (A sinistra il "recto").

Sèunna a duggiu
campann-e de Pasqua!
Viuvette prufùmè
inpan l'âia de suavità!

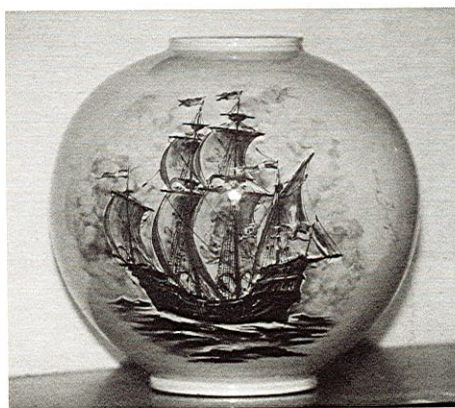
Arvi

U Muntun

Custellasiun du Muntun finn-a au 20
Custellasiun du Toru dau 21



1 Sabbu U su da 5,56 a 18,33	S. Ugu
2 Dumenege Quinta de quarexima	S. Fransescu de Paula Patrun da gente de mâ
3 Lûnedì	S. Riccardu
4 Martedì	S. Ixidoru
5 Mercoledì	S. Visensu Ferreri
6 Zêuggia	S. Celestin
7 Venerdì	S. Giovanni Batt. La Salle
8 Sabbu	S. Redentu
9 Dumenege Dumenege de Pasciun - S. Maria Cleofe - Paliu di Burghi	E Parme
10 Lûnedì 1191 - Nasce u liberu Cumüne de Sann-a - Sèunna a Campanassa	S. Terenziu
11 Martedì	S. Leun pappà
12 Mercoledì	S. Zenun
13 Zêuggia Urtima senn-a du Segnù	S. Martin pappà
14 Venerdì Pasciun e morte du Segnù	S. Abbundiu
15 Sabbu A mezanèutte sèunna a Gloria	S. Annibale
16 Dumenege S. Bernadetta	Santa Pasqua



Vaso "a boccia" con caravella, h. cm. 26, anni '50, maiolica policroma, siglata M.G.A. (Fabbrica Casa Museo Giuseppe Mazzotti, Albisola Marina).

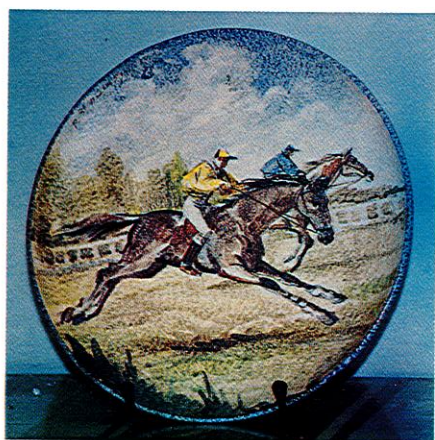
17 Lûnedì S. Anicetu - Pasquetta - Giornà du merendin	Dell'Angiu
18 Martedì	S. Galdin
19 Mercoledì	S. Ermogene
20 Zêuggia	S. Adalgisa
21 Venerdì	S. Anselmu
22 Sabbu	S. Caiu pappà
23 Dumenege Dedicaziun du Dommu de Sann-a - S. Zorzu - Paliu di Burghi	In Albis
24 Lûnedì	S. Fedele
25 Martedì Anniversariu da Liberaziun - Sèunna a Campanassa	S. Marcu
26 Mercoledì	S. Marsellin
27 Zêuggia	S. Zitta
28 Venerdì	S. Vitale
29 Sabbu	S. Catenn-a da Siena Patrunn-a d'Italia
30 Dumenege	S. Piu Quintu pappà

Omaggio a Romeo Bevilacqua

Sedimentazioni sentimentali

Una particolare traduzione in immagine di un "favoloso" rimasto nell'animo.

Un idillio campestre poetico nelle movenze morbide di personaggi affioranti da un mondo sognante.



Piatto "Cavalli al maneggio", a vernice "Matt"; anni '40-50, diam. cm. 32. (Fabbrica Casa Museo Giuseppe Mazzotti, Albissola Marina).

"Idillio campestre", grande vaso con coperchio, h. cm. 65. Primo premio ceramica Italiana a Montecarlo. (Collezione privata).



Chì e là dae cavagne di primmi merendin sciorte u profümmu da frittà de succhin.

Mazzu

U Toru

Custellasiun du Toru finn-a au 21
Custellasiun di Binelli dau 22



1 Lunedì Festa du Travaggiu - Sèunna a Campanassa - U su da 5,09 a 19,06	S. Giuseppe Artigian
2 Martedì	S. Atanasiu
3 Mercoledì	Ss. Filippu e Giacumu ap.
4 Zêuggia	S. Ciriacu
5 Venerdì Giurnà Europea	S. Pellegrin
6 Sabbu	S. Giuditta
7 Dumenega	S. Flavia
8 Lunedì	S. Dexideròu
9 Martedì	S. Geronsiu
10 Mercoledì	S. Antunin vescu
11 Zêuggia	S. Fabio
12 Venerdì	Ss. Nereo e Achille
13 Sabbu	S. Emma
14 Dumenega Festa da muè	S. Mattia apostulu
15 Lunedì	S. Turquatu
16 Martedì	S. Ubaldu



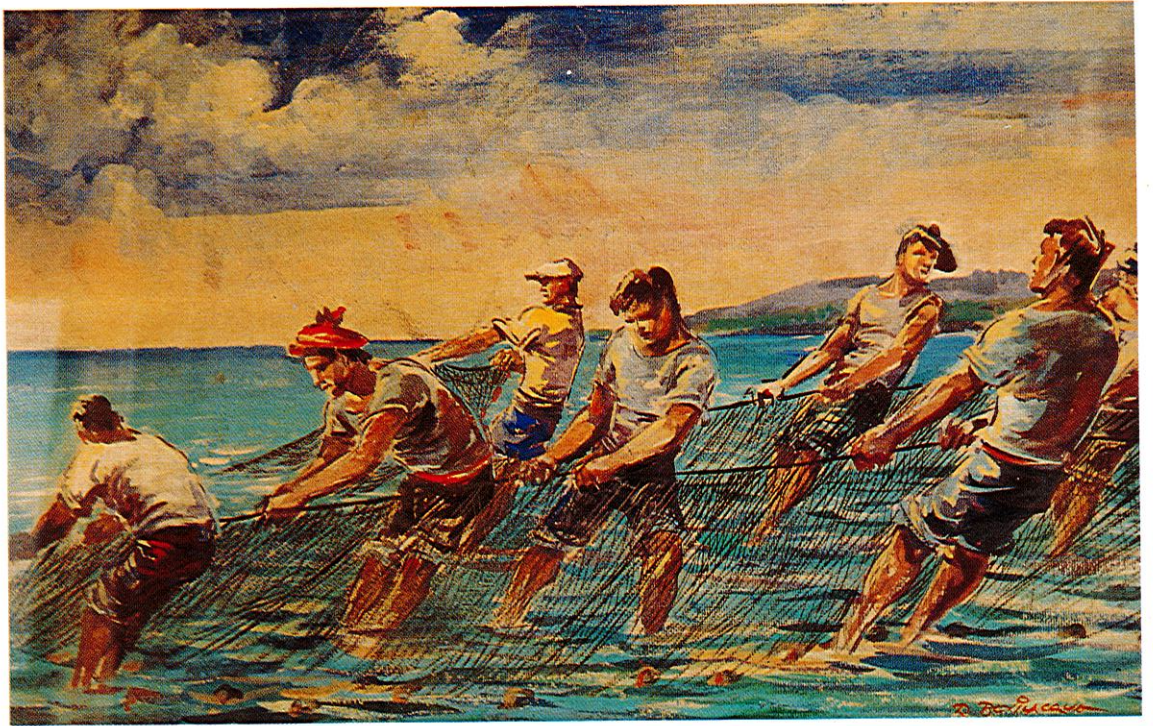
Piatto "Cane e Gatto", a vernice "Matt"; anni '40, diam. cm. 30. (Fabbrica Casa Museo Giuseppe Mazzotti, Albissola Marina).

17 Mercoledì	S. Pasquale
18 Zêuggia	S. Felise fratte
19 Venerdì	S. Ivo
20 Sabbu	S. Bernardin da Siena
21 Dumenega	S. Vittorio
22 Lunedì	S. Ritta da Cascia
23 Martedì	S. Dexideiu
24 Mercoledì	Maria Ausiliatrice
25 Zêuggia	S. Beda cunfessù
26 Venerdì	S. Filippu Neri
27 Sabbu	S. Agustin de Canterbury
28 Dumenega S. Emiliu	Ascensiun du Segnù
29 Lunedì	S. Maximin
30 Martedì	S. Felise pappà
31 Mercoledì	Vixitasiun da Madonna

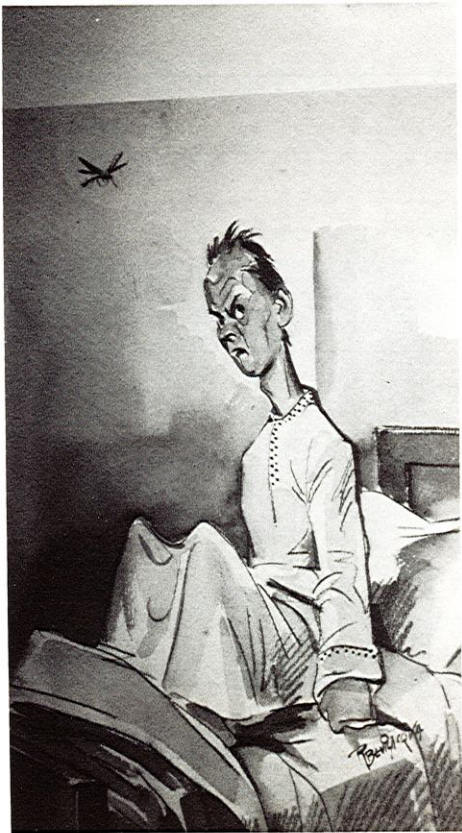
Omaggio a Romeo Bevilacqua

L'inconfondibile segno

Realtà presente e passata, conoscenze personali, umani ricordi, diventano soggetto ispirato di produzioni importanti nelle forme documentarie di una cronaca locale, rivissuta nella magia evocatoria del suo segno preciso, attento nella semantica pluriespressiva di una bellezza armoniosa tutta sua, inconfondibile.



ROMEO BEVILACQUA: "I pescatori sulla spiaggia di Albisola", olio su cartone, cm. 70x50. (Collezione privata).



"A sinsèa", acquarello cm. 18x26.

Lüxian e messüie
in ti campi de gran.
Scuran e paisanette
e ingurde gallinette!

Zügnu

I Binelli

Custellasiun di Binelli finn-a au 21
Custellasiun da Gritta dau 22



1 Zêuggia U su da 4,39 a 19,36	S. Giustin
2 Venerdì	S. Marsellin
3 Sabbu	S. Carlu Lwanga
4 Dumenega Prclamasiun da Repubblica	Pentecoste
5 Lünedi	S. Bunifasiu
6 Martedì ☽	S. Norbertu
7 Mercoledì	S. Geremia
8 Zêuggia	S. Medardu
9 Venerdì	S. Efreu
10 Sabbu	S. Diana
11 Dumenega S. Barnaba apostulu	Ss. Trinitè
12 Lünedi	S. Basilide
13 Martedì ☺	S. Antognu da Paduva
14 Mercoledì	S. Eliseu profeta
15 Zêuggia	S. Germana
16 Venerdì	S. Aurelian



Per il ginocchio rotto di Emanuele Poggi: gesso dipinto da Romeo Bevilacqua.

17 Sabbu	S. Gregoiu Barbarigo
18 Dumenega S. Marina	Corpus Domini
19 Lünedi ☾	S. Rumualdu
20 Martedì	S. Etture
21 Mercoledì Cumensa a stè	S. Luigi Gunzaga
22 Zêuggia	S. Paulin da Nola
23 Venerdì	S. Lanfrancu
24 Sabbu	S. Giovanni Battista Patrun da Ligüria
25 Dumenega	S. Eligiu
26 Lünedi	S. Rudulfu
27 Martedì	S. Cirillu
28 Mercoledì ☺	S. Ireneu
29 Zêuggia	Ss. Pè e Paulu
30 Venerdì	Ss. Primmi Martiri Rumani

Omaggio a Romeo Bevilacqua

Testimonianza del suo tempo

Artista sensibile percepisce il bello della realtà, l'interessante ed il concreto delle forme, l'armonia delle proporzioni, la poesia della natura.

Nella duplice valenza materiale e spirituale della ispirazione personale ha dato vita a tante opere importanti nella panoramica dell'arte della città.

Ha tradotto in immagini il concreto del quotidiano, l'aulicità della storia, il palpito del divino, il sacro del miracolo, l'estatico della fede e le sue multiformi creazioni sono diventate rappresentazioni simboliche di un'epoca, di un costume, di uomini e fatti caratterizzanti la vita savonese.



Piatto a tesa festonata, maiolica bianco-bleu, decoro "Antico Savona" diametro cm. 57. (Collezione privata).



"S. Giorgio a cavallo", pannello ceramico di 4 piastrelle, monocromia bleu, cm. 40x40. (Collezione privata).

Dau su punzente sciammi de gente in riva au mâ se fan scurtegâ.

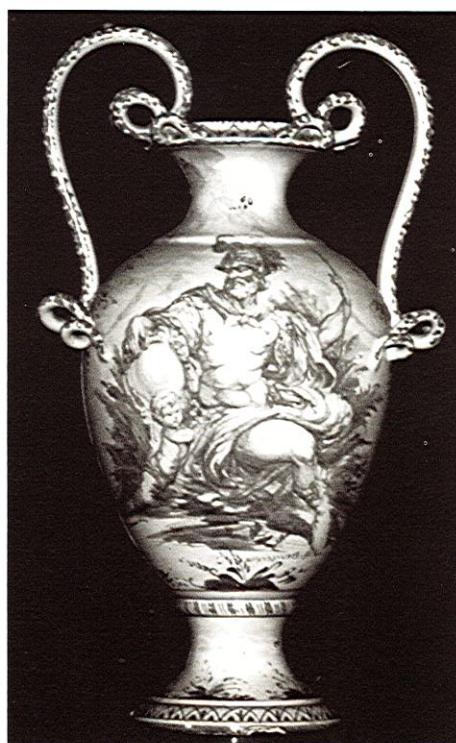
Lüggju

A Gritta

Custellasiun da Gritta finn-a au 22
Custellasiun du Leun dau 23



1 Sabbu U su da 4,39 a 19,47	S. Aronne
2 Dumenegà	S. Ottun
3 Lünedi	S. Tumaxu apostulu
4 Martedì	S. Elisabetta du Portugallu
5 Mercoledì ☽	S. Antognu Zaccaria
6 Zêuggia	S. Maria Goretti
7 Venerdì	S. Apulloniu
8 Sabbu	S. Priscilla
9 Dumenegà	S. Veronica
10 Lünedi	S. Secundu
11 Martedì	S. Beneitu Patrun d'Europu
12 Mercoledì ☺	S. Furtündu
13 Zêuggia	S. Enrico
14 Venerdì	S. Camillu de Lellis
15 Sabbu	S. Buaventüa
16 Dumenegà	Madonna Du Carmine



Vaso con manici a serpentelli, h. cm. 30, maiolica bianco-bleu, decoro "Antico Savona". (Collezione privata).

17 Lünedi	S. Alessiu
18 Martedì	S. Calogero
19 Mercoledì ☾	S. Simmacu pappu
20 Zêuggia	S. Elia profeta
21 Venerdì	S. Daniele profeta
22 Sabbu	S. Maria Maddalena
23 Dumenegà	S. Brigida
24 Lünedi	S. Cristinn-a
25 Martedì	S. Giacumu apostulu
26 Mercoledì	Ss. Anna e Giacchin
27 Zêuggia ☽	S. Aureliu
28 Venerdì	Ss. Nazariu e Celsu
29 Sabbu	S. Marta
30 Dumenegà	S. Pë Crisologu
31 Lünedi	S. Ignazio de Loyola

Omaggio a Romeo Bevilacqua

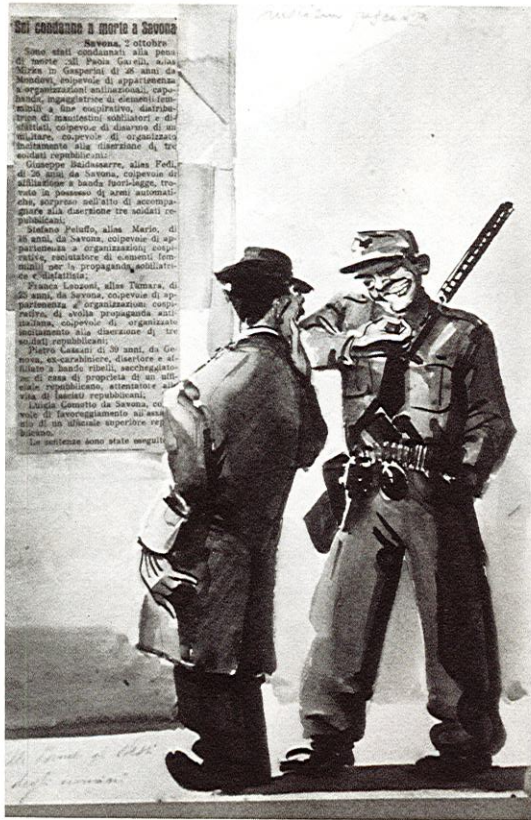
Cronista attento e illustratore

Fiorentino di nascita, savonese d'elezione e concittadino convinto, pronto e sincero interprete del caratteristico spirito di ligusticità nostrano, è l'ispirato creatore di figure e di immagini tipizzanti la cultura della terra di elezione.

Ogni sua opera è una sua verità artistica, vissuta intimamente nel culto del bello ed è testimonianza di una affinata sensibilità interpretativa di forme della vita.

La sua produzione artistica abbraccia realtà e fantasia, storia ed immaginazione del ricco patrimonio culturale di Savona, città d'arte e di storia.

Cronista attento della città, con la precisione di un "io" narrante, è appassionato ed appassionante illustratore del suo contesto ambientale.



"Han vusciù a parità cun i ommi".
La fucilazione della Comotto,
la 1ª Eroina savonese della Resistenza,
acquarello cm. 17x23.



"U Drìa e a muggé", acquarello, cm. 24x18.

L'avvocato famoso difende "L'innocente", acquarello, cm. 24x18.

In sciòu catram tacchignu
curam mille rëue.
Barbaggiandu dae canè
allua rian e sikhé.

Agustu

U Leun

Custellasiun du Leun finn-a au 23
Custellasiun da Vergine dau 24



1 Martedì U su da 5,04 a 19,28	S. Alfonsu Liguori
2 Mercoledì	Madonna di Angei
3 Zëuggia	Beatu Ottavian Benefattù, vescu de Sann-a
4 Venerdì	S. Giovanni Vianney
5 Sabbu	Madonna da Neive
6 Dumenegha	Trasfigürasiun du Segnù
7 Lünedi	S. Gaetan da Thiene
8 Martedì	S. Dumenegu
9 Mercoledì	S. Rumanu
10 Zëuggia	S. Luensu
11 Venerdì	S. Cièa Patrunn-a da televixun
12 Sabbu	S. Macariu
13 Dumenegha	S. Ippolitu e Punzian
14 Lünedi	S. Alfredo
15 Martedì	L'Assunta Patrunn-a du Dommu de Sann-a
16 Mercoledì	S. Roccu



"Ti è sentiu, radiu Lundra a l'ha ditu...".
acquarello, cm. 24x18.
(Collezione privata).

17 Zëuggia	S. Giacintu
18 Venerdì	S. Elena
19 Sabbu	S. Giovanni Eudes
20 Dumenegha	S. Benardu
21 Lünedi	S. Piu X pappà
22 Martedì	Madonna Reginn-a
23 Mercoledì	S. Rëusa
24 Zëuggia	S. Bertumë apostulu
25 Venerdì	S. Giuseppe Calanzu
26 Sabbu	S. Lisciandru
27 Dumenegha	S. Monica
28 Lünedi	S. Agustin
29 Martedì	Martiri de S. Giovanni Batt.
30 Mercoledì	S. Faustinn-a
31 Zëuggia	S. Aristide

Omaggio a Romeo Bevilacqua

Artista versatile

Una ispirata forza di demiurgo creatore lo ha guidato attraverso tecniche differenziate, dal disegno sul foglio ad acquarelli o pastelli, al carboncino, a composizioni grafiche, alla plastica pittura in ceramica di vasi anfore ed idrie. Ad incuriosirlo ed interessarlo non sono solo personaggi della piccola o della grande storia, ma anche le figure e le forme familiari degli animali domestici che riesce a cogliere ed a rendere in atteggiamenti di particolare intensità espressiva con la sicurezza di un tratto vivacemente evocativo.



Da sinistra a destra e dall'alto in basso:

Piatto "Cavalli al maneggio", maiolica policroma "Matt"; anni '40, diam. cm. 37. (Fabbrica Casa Museo Giuseppe Mazzotti, Albissola Marina).

Piatto "Cane e Gatto", maiolica policroma "Matt"; anni '40, diam. cm. 37. (Fabbrica Casa Museo Giuseppe Mazzotti, Albissola Marina).

"Reggi-libri", "Matt"; h. cm. 17; marcato M.G.A. (Fabbrica Casa Museo Giuseppe Mazzotti, Albissola Marina).

"Il cane e il topo con l'osso", acquarello. (Collezione privata).

Sussan e ave e urtime gusse
dae xinelle d'ou.
E fêugge intantu
cangian vesti.

Settenbre

A Vergine

Custellasiun da Vergine finn-a au 22
Custellasiun da Bansa dau 23



1 Venerdì U su da 5,36 a 18,44	S. Egidiu
2 Sabbu ☽	S. Elpidiu
3 Dumenega	S. Gregoiu Magnu
4 Lunedì	S. Rosalia
5 Martedì	S. Vitturin
6 Mercoledì	S. Petroniu
7 Zêuggia	S. Paragoiu
8 Venerdì Baxu di pê à Madonna de Sann-a	Natività da Madonna
9 Sabbu ☺	S. Sergiu pappà
10 Dumenega	S. Nicolla da Tulentin
11 Lunedì	S. Diumedè
12 Martedì	S. Numme de Maria
13 Mercoledì	S. Giovanni Crisostumu
14 Zêuggia	S. Cruxe du Segnù
15 Venerdì	Madonna Addulurà
16 Sabbu ☾	Ss. Curneliu e Ciprian



Il levriero, acquarello, cm. 10x20.

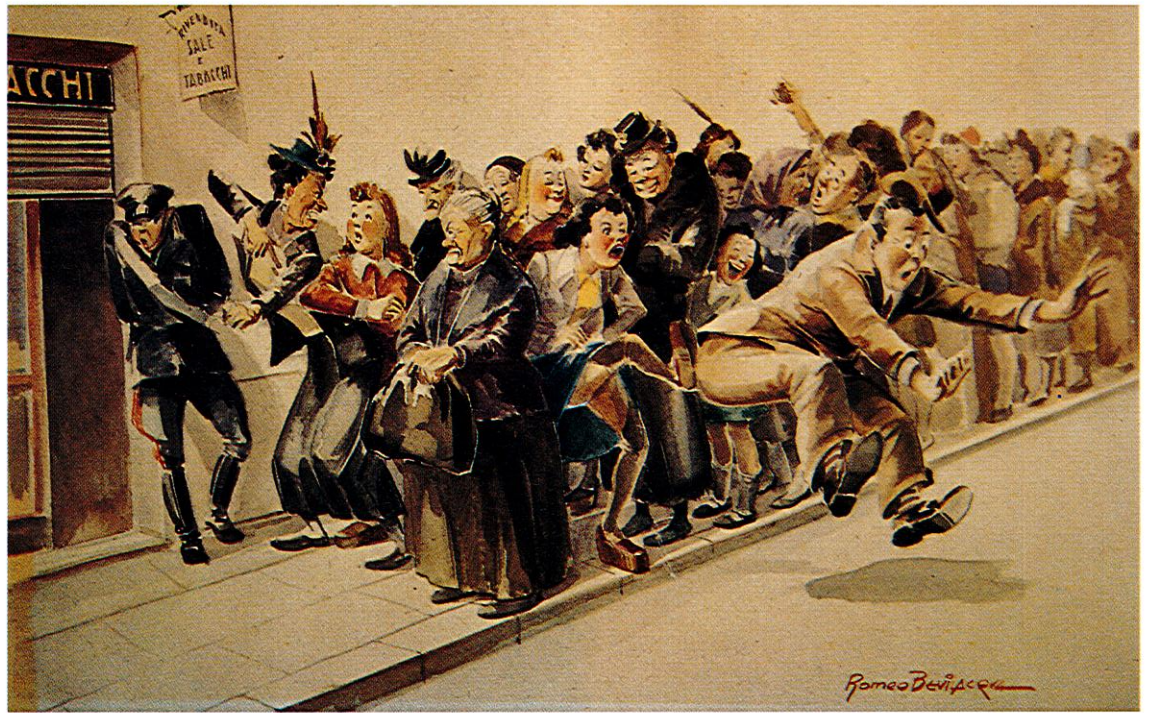
17 Dumenega	S. Rubertu Bellarmin
18 Lunedì	S. Suffia
19 Martedì	S. Gennaro
20 Mercoledì	S. Fransescu da Campurussu
21 Zêuggia Cumensa l'autùnnu	S. Mattè apostulu
22 Venerdì	S. Mauriziu
23 Sabbu	S. Lino pappà
24 Dumenega ☽	S. Pacificu
25 Lunedì	S. Aurelia
26 Martedì	Ss. Cosma e Damian
27 Mercoledì	S. Vinsensu de Paoli
28 Zêuggia	S. Venceslao
29 Venerdì	Ss. Michè, Gabriele, Raffaele
30 Sabbu	S. Gièumu

Omaggio a Romeo Bevilacqua

L'arguta ironia caricaturale

Carattere aperto e gioviale, pronto a ricevere e ad accettare lo scherzo, riflessivo ed attento, sapeva tradurre in immagine, con la vigorosa sensibilità di chi sa vivere la propria creatività artistica intensamente, uomini e cose, sentimenti ed esperienze. Spirito curioso del nuovo e del significativo, ricco di vitalità, nella estroversa vena comunicativa, pronto ad elargire con la gioviale, naturale esuberanza, ottimismo e buon umore, era di compagnia piacevole per il suo fatalismo fiducioso, sincero e rincuorante.

Sapeva cogliere, nella molteplicità degli aspetti della vita la nota saliente, il particolare importante e, cambiando tono e registro, renderlo ora con arguta, spiritosa, bonaria vena caricaturale, ora con puntuale fedeltà ritrattistica.



ROMEO BEVILACQUA: "A cúa pe e sigarette e i sigàri", acquarello cm. 32x25.



ROMEO BEVILACQUA: una serie di cartoncini augurali per i "40 anni" di Emanuele Poggi.

Fègge se rubattan
purtè dau ventu:
man che strenzan
i ricordi du su da stè.

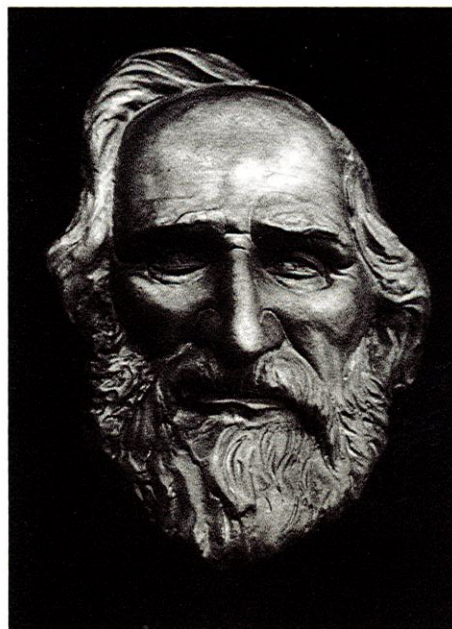
Ottubre

A Bansa

Custellasiun da Bansa finn-a au 22
Custellasiun du Scurpiun dau 23



1 Dumenegha ☽	S. Tèxa du Banbin
U su da 6,07 a 17,52	
2 Lūnedì	Ss. Angei Custodi
3 Martedì	S. Candida
4 Mercoledì	S. Fransescu d'Assisi Patrun d'Italia
5 Zèuggia	S. Placidu
6 Venerdì	S. Brün
7 Sabbu	Madonna du Rusaiu
8 Dumenegha ☺	S. Pelagia
9 Lūnedì	S. Diunigi
10 Martedì	S. Daniele
11 Mercoledì	S. Firmin
12 Zèuggia	S. Serafin
Scuverta dell'America - Sèunna a Campanassa	
13 Venerdì	S. Duardu
14 Sabbu	S. Callistu
15 Dumenegha	S. Tèxa D'Avila
16 Lūnedì ☾	S. Edvige



ROMEO BEVILACQUA: "Giuseppe Verdi", ritratto in terracotta.

17 Martedì	S. Ignasiu
Madonna da Pàxe a Arbissèua d'Atu	
18 Mercoledì	S. Lūcca evangelista
19 Zèuggia	S. Paulu da Cruxe
20 Venerdì	S. Irene
21 Sabbu	S. Ursula
22 Dumenegha	S. Ermete
23 Lūnedì	S. Giovanni da Capistran
24 Martedì ☺	S. Antognu Claret
25 Mercoledì	S. Crispin
26 Zèuggia	S. Evaristu pappu
Beatu Damian Fulcheri de Finà Burgu	
27 Venerdì	S. Fiurensu
28 Sabbu	Ss. Scimun e Taddeo apostuli
29 Dumenegha	S. Ermelinda
30 Lūnedì ☽	S. German
31 Martedì	S. Lūsilla

Omaggio a Romeo Bevilacqua

Esperienze futuriste

Romeo Bevilacqua non è insensibile al movimento spontaneo e vitale delle giovani leve che si muovono nel nascente futurismo sulla scia delle "parole in libertà" del Marinetti.

Artista plasmatore, interpreta e concretizza il caratterizzante spirito innovativo dell'avventura nel dinamismo plastico, proprio di macchine e motori, nel moderno atto creativo di alcune sue opere.



ROMEO BEVILACQUA: "Automobile", lungh. cm. 40, anni '34-'36. Terracotta smaltata, decorata a spruzzo, formatura a pollice. (Fabbrica Casa Museo Giuseppe Mazzotti, Albissola Marina).

E raffeghe de ventu
che torsan i cipressi
ne fan ricordâ
quelli che se ne sun andèti!

Nuvenbre

U Scurpiun

Custellasiun du Scurpiun finn-a au 22
Custellasiun du Sagittaiu dau 23



1 Mercoledì U su da 6,43 a 17,04	I Santi
2 Zêuggia	I Morti
3 Venerdì	S. Silvia
4 Sabbu	S. Carlu
5 Dumenega Anniversaiu da Vittoria	S. Zaccaria
6 Lûnedì	S. Leonardu
7 Martedì	☺ S. Maria Giuseppa Rossello Fundatrice de Figge de Maria
8 Mercoledì	S. Guffredu
9 Zêuggia	S. Oreste
10 Venerdì	S. Leun Magnu
11 Sabbu Giurnè da stè de S. Martin	S. Martin
12 Dumenega	S. Renatu
13 Lûnedì	S. Diegu
14 Martedì	S. Giucundu
15 Mercoledì	☾ S. Alberto Magnu
16 Zêuggia	S. Geltrude



"Omaggio a Marinetti", h. cm. 36, terracotta, anni 1934-36.

17 Venerdì	S. Lisabetta
18 Sabbu	Ded. Baxilica Vaticanâ
19 Dumenega	S. Faustu
20 Lûnedì	S. Benignu
21 Martedì	Presentasiun da Madonna
22 Mercoledì	☺ S. Cecilia
23 Zêuggia	S. Clemente
24 Venerdì	S. Flora
25 Sabbu	S. Catenn-a d'Alexandria
26 Dumenega S. Curradu	Cristu Re
27 Lûnedì	S. Mascimu
28 Martedì	S. Giacumu capussin
29 Mercoledì	☾ S. Satùrnin
30 Zêuggia	S. Andrea apostulu

Omaggio a Romeo Bevilacqua

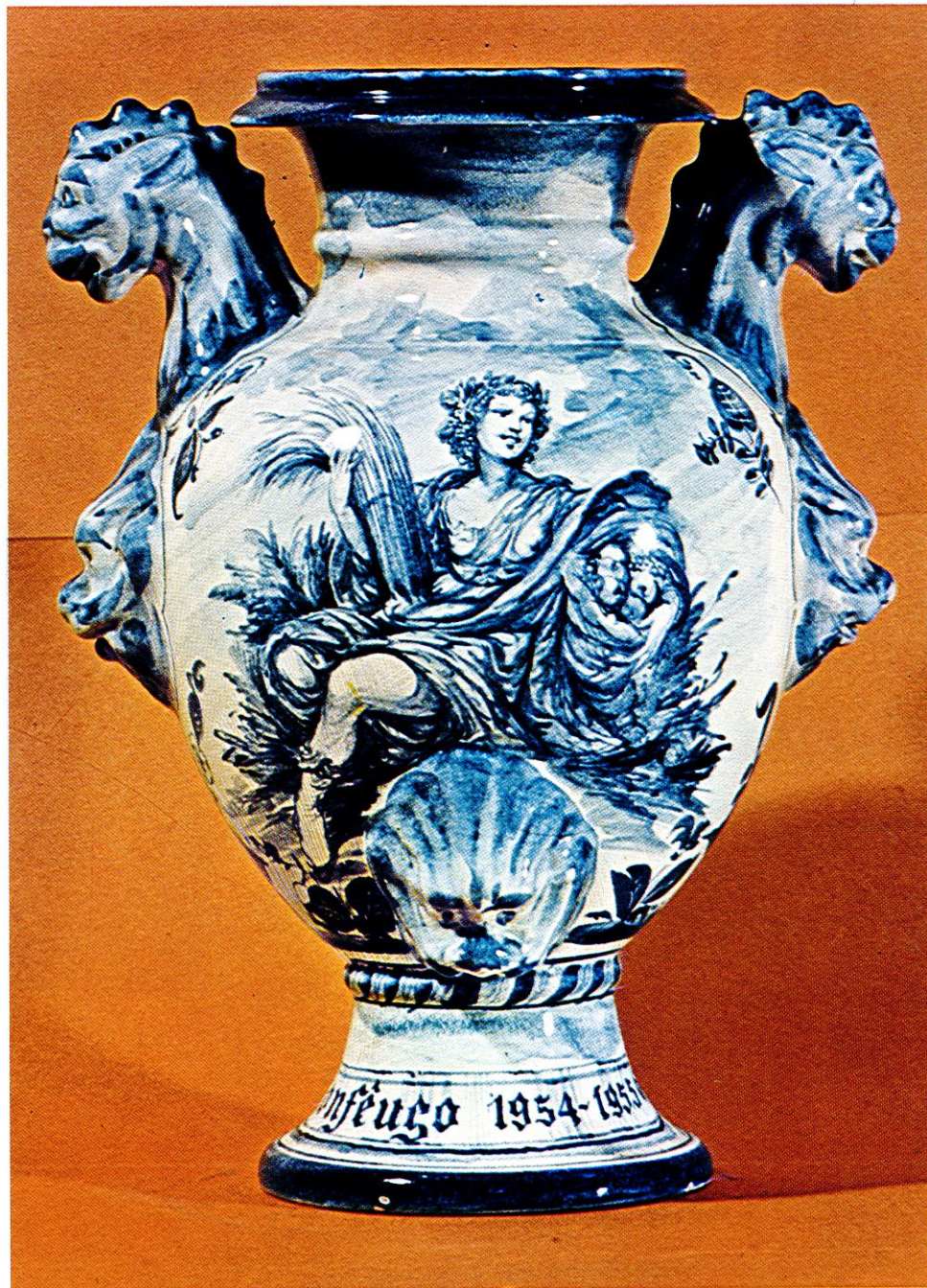
Il Confuoco nella tradizione savonese¹

All'atto del ripristino della medioevale tradizione del Confuoco nel lontano 1933, sulla scelta del tipo di dono da offrire in omaggio ai maggiorenti della città, l'accordo fu unanime.... I promotori della rinascita della manifestazione giudicarono, a ragion veduta, che nessun altro omaggio, al di fuori della maiolica, potesse esprimere più compiutamente e unire in sé elementi così peculiari della tradizione storica, d'arte e di lavoro savonesi....

I primi pezzi venivano acquistati di preferenza da un forno di grande prestigio, "la Casa dell'Arte" di Albisola, legata al casato del poeta Angelo Barile.

Con il "Confuoco del 1954" i vasi si pongono con Romeo Bevilacqua, pittore ed acquarellista di buona maniera, sul piano dell'arte.

Bevilacqua conferisce al tradizionale modulo bianco-blu "Antico Savona" notevole vigore rappresentativo e raffinatezza di dettaglio nella decorazione.



ROMEO BEVILACQUA: "Idria con anse chimeriche e mascheroni", monocromia blu, h. cm. 31. "Omaggio a Cerere, dea protettrice dell'agricoltura". Dono al Comune di Savona per il Confuoco del 1954.

(1) Da "I vasi dei primi anni", *Il Confuoco nella tradizione savonese*, 1978, "A Campanassa", Savona.

U riva caregu de pacchettin
ben lighè cun i nastrin.
U porta u panduse e u cappun
pe l'urtimu sennun.

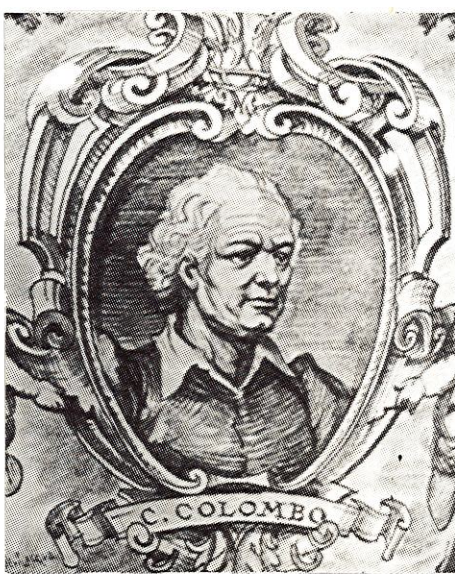
Dixenbre

U Sagittaiu

Custellasiun du sagittaiu finn-a au 21
Custellasiun du Beccu dau 22



1 Venerdì U su da 7,19 a 16,39	S. Eligi
2 Sabbu	S. Bibiana
3 Dumenegha Prima d'Avventu	S. Fransescu Saveriu
4 Lunedì	S. Barbara Patrunn-a di punpè
5 Martedì	S. Dalmasiu
6 Mercoledì	S. Nicolla
7 Zêuggia ☺	S. Anbrèuxu
8 Venerdì	Madonna Immaculata
9 Sabbu	S. Siru
10 Dumenegha Secunda d'Avventu	Madonna de Lurettu
11 Lunedì	S. Damasu
12 Martedì	S. Amalia
13 Mercoledì Tradizionale fea a Sann-a	S. Lüsia
14 Zêuggia	S. Giovanni da Cruxe
15 Venerdì ☺	S. Valerian
16 Sabbu Cumensa a nuvenn-a de Natàle	S. Adelaide



Cristoforo Colombo e Gabriello Chiabrera raffigurati da Romeo Bevilacqua sui vasi del Confuoco.

17 Dumenegha Tersa d'Avventu	S. Lazzà
18 Lunedì	S. Grasiàn
19 Martedì	S. Fausta
20 Mercoledì	S. Liberòu
21 Zêuggia Cumensa l'invernu	S. Pè Canisiu
22 Venerdì ☺	S. Remo
23 Sabbu	S. Vittoria
24 Dumenegha Quarta d'Avventu - Giurnà du Cunfèugu - Sèunna a Campanassa	S. Delfin
25 Lunedì	Santu Natàle
26 Martedì	S. Steva
27 Mercoledì	S. Giovanni apostulu
28 Zêuggia ☺	Sacra Famiggia
29 Venerdì	S. Davide
30 Sabbu	S. Eugeniu
31 Dumenegha A mezanèutte sèunna a Campanassa - Bun annu a tütü	S. Silvestru